





МАЛШАДАЙ СОЦИАЛИСТИЧЕСКЭ МҮРЫСӨӨН

МАЛАЙ УБЭЛЖЭЛГЭДЭ БЭЛЭДХЭЛ—МУНӨӨДЭРЭЙ ШУХАЛА ХЭРЭГ

Нүхэр колхозник, танай фермэ малаа садхалан дулаанаар үбэлжүүлхын тула ямар бэлэдхэл хэжэ байнаб?

гранпиш... ари няг... хатаах... тиймэ... болдог...



Тельманэй нэрэмжэтэ колхозой түрүү хаалиша Д. Нимаева (дээш), Б. Ашшеева, Д. Матупова.

Түрүү дүй дүршэлэй трибуна

Үнөөдээ киггэжэ харуунална

Пашажан Дашиевна Ганжуро... аймаг Сталиной нэрэмжэтэ... 1939 ондоо эхилээд мүнөө...

түрэхэ байрын дэбисхэрэе хуурай голоо... мөөр хэдэг дээрхэнь, хаа гараан ту...

Р. САНЖИЕВ, Здын аймагэй худэвэ ажалал таһагай ахалагша зоотехник.

Адуу малаа урин дулаанаар ба садхаланаар үбэлжүүлэе!

Д. ИРИНЧИНОВ, БМАССР-эй худэв ажалал Министры ордогшо

ВКП(б)-гэй Центральная Комитетэй... Фефральска Пленумэй түүхэтэ тогтоолые...

Дээрэ дурсагдагша үбэ бүхы амжаат... нууд хада манай республикада адуу...

малшадые олоор гаргаха еһотой болоно... Малажалай ферме, гүүртын хүтэлмэрилгө...

Нимэ уялгануудые абажа, социалисти... ческэ мурысөөдэ оросолоң республикын...

Энэ оной түрүүшын хада жалэй дүгөр... мөөр малажалай 800-гаад хүдэмэрилгө...

Республикын 300 шахуу хоншод 100... хонин бүриһөө 110-130 хурга, ашга...

120 гаран адуухад 100 толгой гүүн... бүриһөө 83-84 100 хүртэр унага аба...

Зарим, илангаша Мухаршэбэрэй, Түхэ... нэй, Хож.нгли, Занграйн ба бусад айма...

Мунөө республикын аймагуудай худэв... ажалал таһагууд болон колхоз, малажа...

1947-48 онуудай үбэлжүүлгэн Уега... недолоңгой энэ алуунчуды сааналые...

1947-48 онуудай үбэлжүүлгэн Уега... недолоңгой энэ алуунчуды сааналые...

Малажалые үбэлжүүлгэн түрэнэй түсө... бүрэгдэ, үлүүлэн дүүргэхэ, түрэнэй ашг...

Хубалэй бэлээрине ферме, гүүртенүүд... тө хубарилан таһалжа үгэхэ, малажалай...

1947 оной ноғбрин 1-хөө 15 хүртэр... республикын аймагуудар, мүн декабрин...

Агууэхэ Октябрьска социалистическэ... революционин 30-лахи жалэй оби хүндэ...

Аймагуудай мурысөөн

Олонка дотор үбэлжүүлгээ дагалдын ябаса тухай

БМАССР-эй худэв ажалал Министерствын мэдээн 1947 оной сентябрин 15.

Table with 5 columns: Аймагууд, Сабмалга (процент), Сябас, Сябас (процент), Эмэригэ (процент).

ЭНЭ ФЕРМЭ УБЭЛЖЭЛГЭДЭ БЭЛЭН

Һүнэй-товарна фермэндүүдэй социали... стическэ мурысөөдө «Шуль Лепнина»...

Адуу малай тоо толгойе олошорууһан... тэдэнэй ашаг шэмые дэшмэлүүдэ ябадаг...

Малай үбэлэй байра байдалье һайнаар... түхөөрөхтөө нөгөн доро, фермын бүхы...

Колхозой холын гүүртдэ

«Улан Далахай» колхозой һүнэй... товарна фермын эгээл холын гүүртэ...

Энэ фермын малай олонхидыне хашарга... ба гүнджанаа бүриэлхэйн. Тини, өдө...

Үнгерэгшэ жалэй үбэлжэлгэе амжаат... татайгаар үлгэлдэн энэ гүүртын ха...

Үбнэ тэжээлэ гүүртынгээ газаа зөөнө

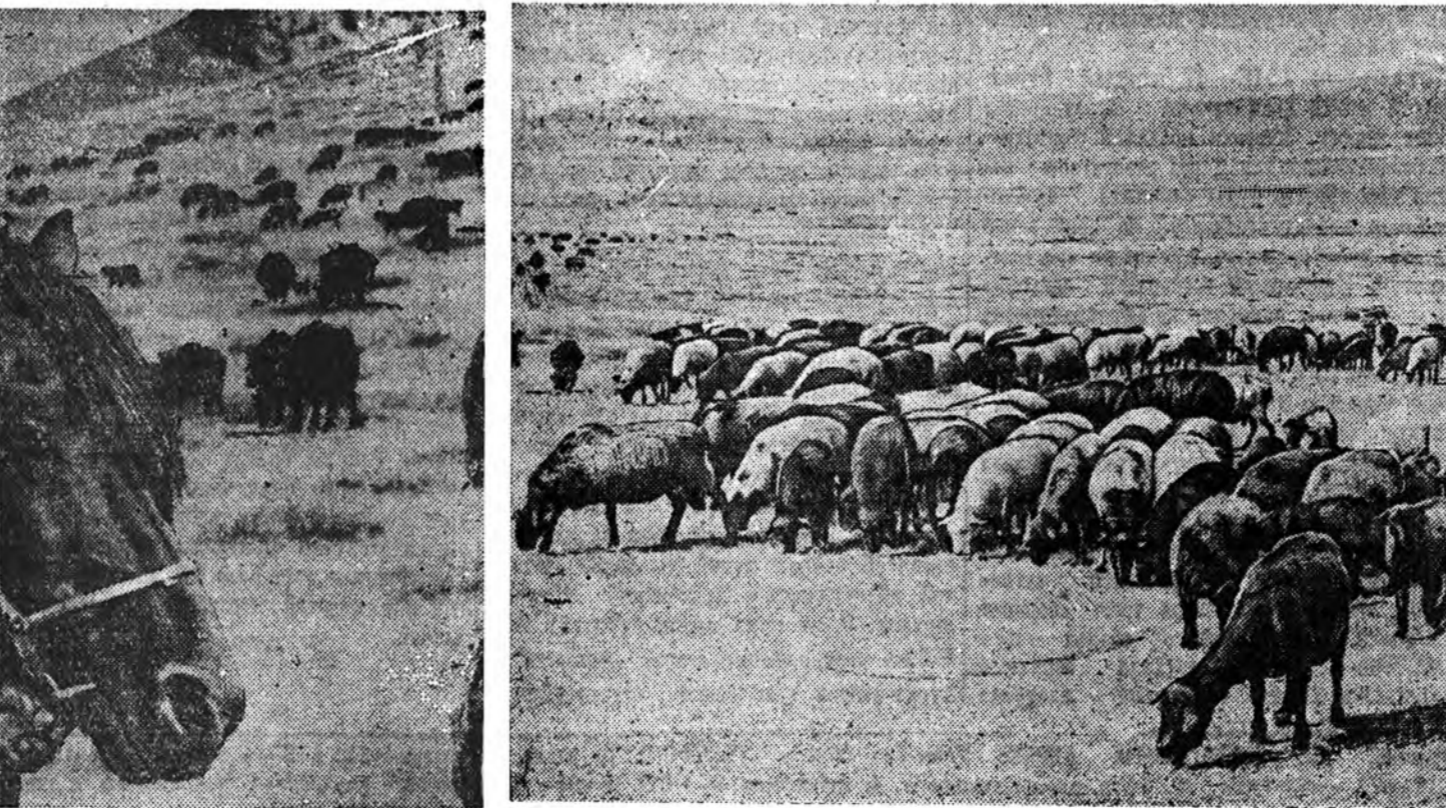
Кяхтын аймагэй Ингельскай нэрэмжэ... нэ колхозой һүнэй-товарна фермын нэгэ...

Энэ гүүртын малшад мунөө жинэй... үбэлжэлгэе хуоон түсэ бэлэдхэлгээр...

Б. Шойдумов, А. Науров.



Иволгын аймагэй Мологочкой нэрэмжэтэ колхозой эрхим хоншод Бальгин Рянчинов, Дари Бальчинова (сэсэгэ басаган хоер) гөгшөж 126 эх хоншдөө 170 хурга абажа тэжээлгэе.



Энэ гүүртынхид үхэр малза хоролто...

М. Минеевэй фото.

