





Срокой кампания тагалдуулна

Төв адуу мэлэй тоо толгойе аруулхын тула түл олоор аба...

Срокой кампание, мал исленаар ороондо оруулгые итагуйгөөр ябуулхан дээрэнэ...

Түсэ-шоор 980 гүү ороондо оруул-шан аад, ноябрин 1 болотор...

Түсэ-шоор 980 гүү ороондо оруул-шан аад, ноябрин 1 болотор...

Түсэ-шоор 980 гүү ороондо оруул-шан аад, ноябрин 1 болотор...

Түсэ-шоор 980 гүү ороондо оруул-шан аад, ноябрин 1 болотор...

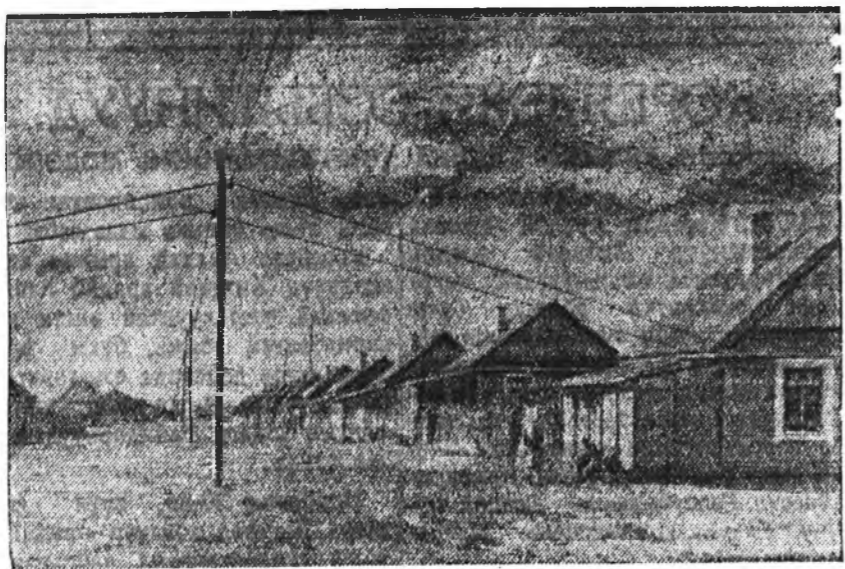
Түсэ-шоор 980 гүү ороондо оруул-шан аад, ноябрин 1 болотор...

Түсэ-шоор 980 гүү ороондо оруул-шан аад, ноябрин 1 болотор...

Түсэ-шоор 980 гүү ороондо оруул-шан аад, ноябрин 1 болотор...

Түсэ-шоор 980 гүү ороондо оруул-шан аад, ноябрин 1 болотор...

Түсэ-шоор 980 гүү ороондо оруул-шан аад, ноябрин 1 болотор...



Байкалай загашадай ажбайдаг жэл бүри байжарна. Тэдэнэртэ шөнэ гэр- нүүд олоор бариглана.

Эгхим хүдэлмэрин түлөө шагнагдаба

Анна Егоровна Кобылкина пот-ребкооперациин системэд 15 жэл соо ажаллажа байна. Тэрэ хадаа...

Анна Егоровна Кобылкина пот-ребкооперациин системэд 15 жэл соо ажаллажа байна. Тэрэ хадаа...

350 хүнэй хууритай клуб

Иволгын аймагай «Улаан Орон-го» колхозой барилгын бригада шү- нэ клуб барига дүүргэбэ. Тус...

Һургуулинууды электрфикацилга

Бичурын дунда ба Окино-Клю-чевскойн долоонжэлэй хургуули- нууд энэ жэлд электрфикацирла-

Кулинигн выставкэ

Улан-Удэсэ городской кулинарна выставкэ үнгэргэдэжэ, нинтын эдэ- хоолой 20 гаран предприниуд...

600 ондатра барига

Баргажанай ба Курумканай ай- магуудта намарай үдэ ондатра э- нналга дүүрбэ. Мүнөө зарим ангуу- шад ондоо ангууды агналгада та-

Шэнэ банитай болобо

Хэжэнгын аймгүгүсэдкомой ко- муныльна ажахын тагай аймагай- центрэ шэнэ бани барига дүүр- гэбэ. Аймцентрынхид ариун сэдэ-

Түсэ-шоор 980 гүү ороондо оруул- шан аад, ноябрин 1 болотор

Түсэ-шоор 980 гүү ороондо оруул- шан аад, ноябрин 1 болотор...

Түсэ-шоор 980 гүү ороондо оруул- шан аад, ноябрин 1 болотор

Түсэ-шоор 980 гүү ороондо оруул- шан аад, ноябрин 1 болотор...

Манай календарь Эдуард Францевич Направник

(Наһа бараһанһаан хойшо 35 жэлэй ойдо)

Эдуард Францевич Направник болбол Россия элité композитор- нуудай нэгэн мүн Тэрэ хадаа...

Направник 1839 ондо Чехидэ, хү- дөөгэй багшын бүлэдэ түрэнэн бай- на Тинн арбан гурба наһатайдаа...

Направник 1863 онһоо эхилээд, табин жэлэй турша дотор таһалга- рязгүйгөөр Мариниска театрын ди- рижёроор хүдэлмэрилөө. Ородой...

А. С. Пушкинай повестин сю- жёлээр бэшгэдээн «Дубровский» гэжэ опернэ удхаар һайн туладаа...

Направник 1916 оной ноябрин 23-дэ наһа бараһан байна.

Артел инхидэй амжарта

Вурпромсоведэй системн «Раз- нопромкооп» артель энэ оной үнгэр- лэн һарачууд соо амжалтатайгаар...

Тус артель үйлдэбэрлэжэ байгаа продукциянга ассорименте үр- гэдэжэ, кондитерска зүйлүүдэй, пряник, конфект гаргадаг болоо.

Спортивно-нигтын хүдэлмэрини шэнэ дэбжэлтын түлөө

Большевикскэ парти, Советскэ правительство болбол сэрэгэй эр- дэмдэ һураха ба спортивна хүдэл- мэриние һайжаруулаха талаар...

ДОСААФ-эй эхин организацин ху- даа армида, авиацида ба флотод туһалха һайндуранай обществын үн- дэнэ һуури мүн. Аймагуудай эмхид- хэлэй комитетүүд ба эхин организаци- нуудай комитетүүд олонинтын,...

ДОСААФ-эй эхин организацин ху- даа армида, авиацида ба флотод туһалха һайндуранай обществын үн- дэнэ һуури мүн. Аймагуудай эмхид- хэлэй комитетүүд ба эхин организаци- нуудай комитетүүд олонинтын,...

ДОСААФ-эй эхин организацин ху- даа армида, авиацида ба флотод туһалха һайндуранай обществын үн- дэнэ һуури мүн. Аймагуудай эмхид- хэлэй комитетүүд ба эхин организаци- нуудай комитетүүд олонинтын,...

ДОСААФ-эй эхин организацин ху- даа армида, авиацида ба флотод туһалха һайндуранай обществын үн- дэнэ һуури мүн. Аймагуудай эмхид- хэлэй комитетүүд ба эхин организаци- нуудай комитетүүд олонинтын,...

Уран зурагуудай московско нүүдэл выставкэ

Уран зурагуудай московско нүү- дэл выставкэ һаяшаг Улан-Удэ- сэрэжэ, городой олон тоото хүдэл- мэришэдэе, абахаагшадые, сту- дентнэрие, һургалды советскэ...

Уран зурагуудай московско нүү- дэл выставкэ һаяшаг Улан-Удэ- сэрэжэ, городой олон тоото хүдэл- мэришэдэе, абахаагшадые, сту- дентнэрие, һургалды советскэ...

Уран зурагуудай московско нүү- дэл выставкэ һаяшаг Улан-Удэ- сэрэжэ, городой олон тоото хүдэл- мэришэдэе, абахаагшадые, сту- дентнэрие, һургалды советскэ...

Уран зурагуудай московско нүү- дэл выставкэ һаяшаг Улан-Удэ- сэрэжэ, городой олон тоото хүдэл- мэришэдэе, абахаагшадые, сту- дентнэрие, һургалды советскэ...

Уран зурагуудай московско нүү- дэл выставкэ һаяшаг Улан-Удэ- сэрэжэ, городой олон тоото хүдэл- мэришэдэе, абахаагшадые, сту- дентнэрие, һургалды советскэ...

Уран зурагуудай московско нүү- дэл выставкэ һаяшаг Улан-Удэ- сэрэжэ, городой олон тоото хүдэл- мэришэдэе, абахаагшадые, сту- дентнэрие, һургалды советскэ...

Уран зурагуудай московско нүү- дэл выставкэ һаяшаг Улан-Удэ- сэрэжэ, городой олон тоото хүдэл- мэришэдэе, абахаагшадые, сту- дентнэрие, һургалды советскэ...

Уран зурагуудай московско нүү- дэл выставкэ һаяшаг Улан-Удэ- сэрэжэ, городой олон тоото хүдэл- мэришэдэе, абахаагшадые, сту- дентнэрие, һургалды советскэ...

ЭУРАГ ДЭЭРЭ: экскурсовод В. А. Павлюченко (баруун гаргаз гурбадай) гыстагкэдэ табигдаһан картанууд тухай мэдэй харагшадта хөөрөжэ байла.

