

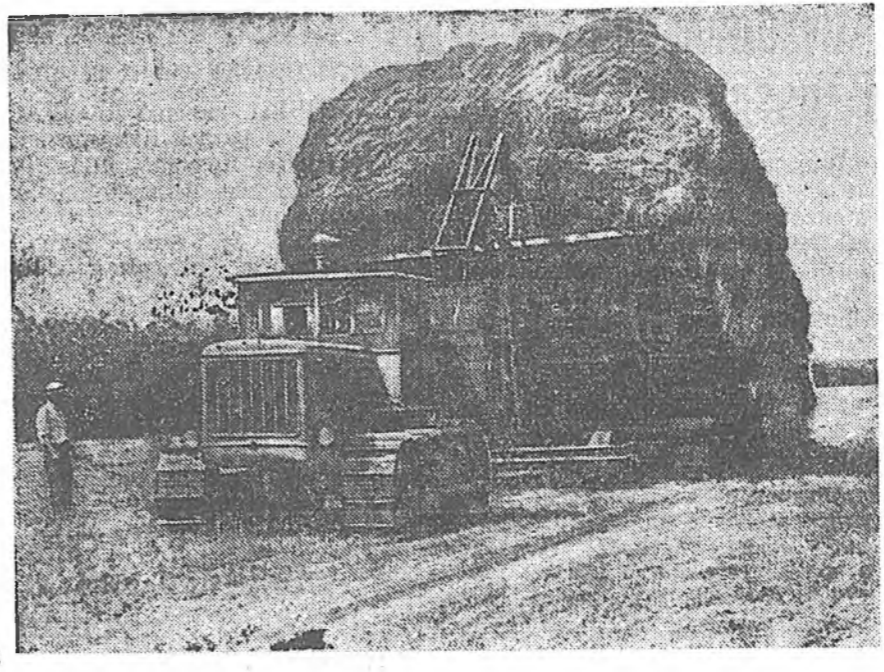
МЭРГЭЖЭЛТЭЙН ЗҮБИЛЭЛ

ЗУНАЙ ҮЕДЭ ГАЗАР ЯАЖА УНАЛХАБ

Тарянай ба сабшалангай газар явсагы хабартаа бэсэ, мүн урсын ургажа байха үедэ уналха...

«фильгия» сортын шенинэс ба овёс—900, хартаабха—450, хээрын сабшалан—600—800.

Сабшалан олон дахин уналхалда үбнэ ногооной үндэр ба тогтууртай ургаса хуряагана гэжэ республикын суута луговодуудай олон жэлэй дүй дүршэл харуулна.



Ростово область. Совхозууды механизациялын ба электрификациялын Бүхэсоюзна научно-исследовательский институтуудай коллектив үбнэ хуряалтын ехэ бугаага машинануудай комплекс зохибо.

РЕДАКЦИДА ЕРЬЭН БЭШЭГ Автобус гээгдэжэ ерэнэ

Улан-Удэ городно Лысяя Гора хүрэтэр ошодог автобусууд графика эбдэнэ, ехэ хожомдожо ерэнэ.

„Тохир хурган аман тээшөө“

Ийм гаршагтай фельетон манай газетын апрелин 12-ой номерто толилогдоо нэн. Ээдын аймсоведэй харгы барилгын таагыне даагша П. Ф. Фофанов ба тус таагай бүхэлгэ Д. В. Чагдуров гэгшэдэй өөргөнөө албан тухшалы хэтэрүүлэн, финансова журамые эбдэжэ байсан тухай тус фельетон соо хэлэгдэн юм.

„Нүүдэл наймаа эмхидхэнгүй“

Торинь аймпортбесюзай сельпо-нууд аймагай колхозуудаар нүүдэл худалдаа наймаа эмхидхэнгүй, колхознигуд болон механизаторнуудые хэрэгтэй эдэе хоолой зүйлнүүдээр ба промыслаа эд бараанаар хангаха хэрэгтэ анхарал хандуулагүй гэжэ манай газетын майн 15-най номерто дээрэ дурсагдан гаршагтайгаар толилогдонон

АЙМАГАЙ ГАЗЕТЭНУУДЭЙ ХУУДААНУУДЫАА

Хүдөө ажахын шэнэ машинанууд

Хүдөө ажахын машинануудай парк жэл эрхэ бүри үргэдэнэ. Энэ жэлэй эхннээ хошоо Сэлэнгийн аймагай сельхозснабай конторо 20 сенокосилка, «ВИСХОМ» маркын 3 зерносушилка, 10 лущильник, 100 борной, 12 селлка абажа, аймагайгаа колхозуудта хуабанан байна.

Пионерскэ лагерь

Кяхтын аймагай пионерүүдэй байшангай дэргэдэ пионерскэ лагерь нээгдэбэ. Энэ лагерьта хамта дээрэ 200 гаран хурагшад амарха юм.

Мал үсхэбэрлгөөр түсэбөө дүүргэбэ

Калининий нэрэмжэтэ колхозой малшад партини түүхэтэ XIX сьездын шиндхэбэрлнүүдые бодотоор бөөдүүлхын тула оролдоно.

Шэнэ электростанци

Талбаран хүгжэжэ байгаа Лениний нэрэмжэтэ колхоз жэл эрхэ тудам болбосон түүхэлтэй болон. Энэ колхоз 50 киловатт хүсэтэй электростанци шэнээр бариха, ашагналгада хаяжан оруулба.

100 хонинһоо—137 хурьган

Аймагай эрчим хоншон Елизавета Бухальцева социалистическэ мүрьсөөндэ оролсохо зуураа, 100 эхэ хонин бүриһөө 120 хурьга, нотагай үүлгэрэй хонинһоо 2 килограмм нооно хайшалха уялга абahan юм.

Партийн, Советскэ гүрэнэй сэхэ адуу бөөдүүлжэ байгаа социалистическэ индустриализациян сталинскэ политика эдэ хубиллалтанууд соо нэн тодоор харардана.

Арадай ажахын жэгдээр хүгжэлгэ—социализмын экономика хуули ёһон мүн*)

В. СОСЕДОВ
Хысэ эринэ. Үйлэдбэрлгын ургалтын ба электростанцинуудай хүсэнэй ургалтын хоорондохи пропорци шухала байһыс анхаралдаа абаагүй наа, зарим тэдэ диспропорци тохёолдуулжа, арадай ажахыс ехээн гээлтэ хоролтодо оруулжа болохо байгаа.

денность улам хүжөөхөөр хараалагдана, тинхэдэ тэндэхи түмэртэй ба нүүрнэтэй газарнуудыс үргэнөөр ашаглахыс, холо газарта металл зөөхэ ябадал усадхаар бодомжологдоно.

Түсэбөө амжалтатгаар дүүргэхэ шиндхэхи условинуудай нэгэн болон бугдээрарадай социалистическэ мүрьсөөндэ ажалшадай творческэ эдэхи, үүсхэл энэ тодоор харардана. Социалистическэ мүрьсөөнэй агуусхэ хүсэн, эб найрамдалай хэрэг хамгаалха гэнэн хүдэлмэриншэд, колхознигуд ба нителгенишчин нэгэн ханалта эрмэлзэл, коммунистическэ общество байгуулха гэнэн ажалшадай хэлбэрлэнгүй зорилгоо хадаа шэнэ табанжэлыс дүүргэхэ ба үлүүлэн дүүргэхэ хэрэгтэ зориулагдха ёһотой гэжэ табандахи табанжэлэй түсэб тушаа партини XIX сьездын директивнүүд дотор хэлэгдэнэ.

