





# РСФСР



„Эрид шууд ябуулга хэхэ, эсэхэ сусаагүйгөөр шармайн гүйсэд- гэшээ ород арадай онсо өөрэ шанар мүн болоно. Гайхамшаг баяа гаргаха, алдар солоёо дуудуулха табисууртай арад юм!..“

**А. РАДИЩЕВ.**

„Наука ба искусствын хуули ёнонуудыг тодорхойлогшо, гэгээ- рэнги хүн түрэлтэнэй хүндэлэл талархалда хүртээшэ болбосоронгы дэлхэйн түрүү манлай болонон Россие 1940 ондо хараха хубитай ашанар, гушанартаа атаарханаб“.

**В. БЕЛИНСКИЙ.**

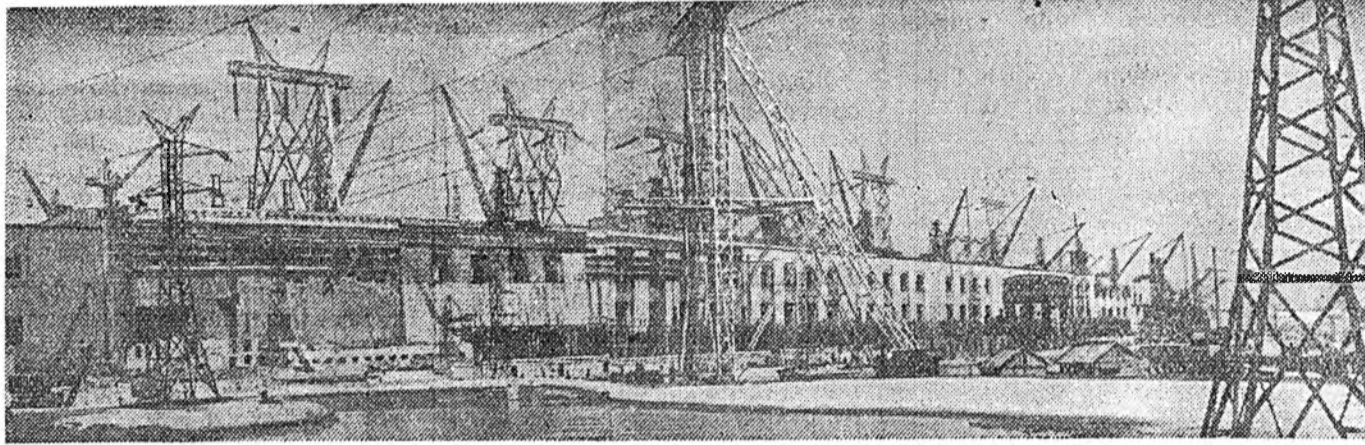
Дамба ЖАЛСАРАЕВ

## ГОЛ ЕХЭ ХАРГЫ

Ислама шангаар татаһан түрүүн булад хүбшэ — шарһаа хизаар хүрэтэр бириин магистраль ханхинана. Ислахан поездууд, Ислахан түмэр утаһад... Ислахон ажабайдал Ислахон сооһоон задарна... Ислахон түрэгэр тайга соогуур, Ислахон талын дундуур, Ислахон нүүдэл малшын Ислахон гэрэй хажуугаар, Ислахон барисаанай ёноор Ислахон үрбэлэйг гараа үгэнхэндэл, Ислахон эне гол харгы Ислахон татан зурылгаа. Ислахон толгойто бүргэдэй Ислахон урдаа барижа, Ислахон шэрээ түшэһэн Ислахон гэзшэ бэшэл, — Ислахон набарай хашаланда Ислахон иносөгөөр ябажа, Ислахон хуу дабадаг Ислахон хүдэлмэришэн. Ислахон Росси хара хүдлөө Ислахон ажугаарнь алаашыё, Ислахон шоройтой худхан табижа, Ислахон хэснүүдыс бүгөө. Ислахон баһа Бурят Ислахон морёо гэзшээр, Ислахон иргэнгаа гараса Ислахон модо зөөгөө. Ислахон эне харгын Ислахон зүргэхэн байхада Ислахон баряад эржэ, Ислахон үрбэрдэй бардам хубаалдаа. Ислахон хурганан аха нүхэртөө Ислахон малшан этигээ. Ислахон хамта үзэхэдөө Ислахон хүнхөөр харагдаа. Ислахон Сенадай талмайһаа Ислахон Байгал хүрэтэр Ислахон ута трактар Ислахон гэнжын хабирнаа. Ислахон Росси түрүүшынхэ Ислахон уран дуутайгаар Ислахон сүлөө гэгэн Ислахон үгэ асараа һэн... Ислахон үедэ Росси Ислахон доһоор бодоо тэмсэлдэ. Ислахон дээрэ нара гаргаа — Ислахон Лениние түрөө. Ислахон дэлхэйн дорьбоо Ислахон шөвигүүдэй уряал зэдлээ, Ислахон ошонууд сасарнаар Ислахон галда хүрөө. Ислахон гэсэн Росси Ислахон галһин дундуур Ислахон харгыгаар Ислахон наашаа табилуулаа. Ислахон нургаал тарихадань, — Ислахон хэды хатуушыг, — Ислахон Бурят зоригжон, Ислахон соогоо ургуулаа. Ислахон зорин харгыё Ислахон шунаар будан, Ислахон үршадэй вагонууд Ислахон магистраль хундөөр хахираа. Ислахон абла динлэн, Ислахон буушкинай дуун суураатаа, Ислахон даагүй Ранжуровай Ислахон хоолой бадараа. Ислахон эхэ гол замаа Ислахон Росси, Бурят алдаагүй. Ислахон түрүтэ революциин Ислахон эбхэрэн эрээ.

Солото харгы — худаһан! Сүлөөтэ аха Россие Сүлөөтэ Бурят дүүтэйн түрүүшынхэ холбон дэлгэрэ. Илалта түгэс гол харгы! Хэды олон дайсад Ислахан тэрээндэ довтолоод, хажуудань шарһаа хатагаааб! Утаһан бүтэ дээгүүрээ патронташ бэлхэн малшан Уралай саанаһаа ерэнэн абаргаһаа утгаа. Аюулай үедэ харгымнай хүсөө зангидан нээрээ. Аха баатар Росситаа баатарнууд даһшаа бултаараа Алдартэ Эхэ оройнгоо — Совет Россин түлөө: Ахадүрэнэр ингэжэ бээ нэрлээ һайн дураараа. Урдахи һайхан зорилго хэлбэршгүй зориг түрүүлэн. Россин, Бурядай үбсүүн яларма алтан одотой. Харгыгаарнай хэзээшье айлшаар ябаханда болохо, Харин дайсаар хэзээшье ябахгүйн лабтай. Гайхамшагта гол харгы! Росси асараа энээгүүр «Гал тэргэ» станогуудаа, гаһар һайхан ноумуудаа. Ашата Бурядай «һайндаа» Москва хүрэтэр шэнжинээ Арадай түрүүшын поездэй уран хонгёо дуунуудаа. Түрүүшын трактор утгадаа — тунга тала хүнхөө. Түрүүшынгээ улаан ашаае Бурят үдэшөө омогорхон. Хамтын тарилгаһаа дэлгэрнэ жаргалта байдалай тарьян. Ханибарисаанай гол харгы! Коммунизмын мандаха орон! Росси Кишино тосхондо Лениней носоһон гэрэл, Урданай харанхыс үгы хэв, Бурят талада ялараа. Урагшаа гүйһэн энэ дугиннама харгы гэрэлтүүлэн, Ошото мангууд мундэлнэ: Волга, Енисей, Ангара... Унэр баян эхын хүүгэдээр хэдыш олон бол, Урэ бүхэндөө хэзээшье анхрал дураинийн хүрэдэг. Уинэй тала болонхой үргэжэ хаража ябаһандан Унэн зүрхэһөө Бурят Россие эхэм гэдэг. Ургэн даа Росси дайда! Уужам даа һайхан сэдхэлһын! Ундэр эхэ зол жаргал — тэрээнтэй замаа нэгэдэлгэн. Хундэтэ дахуула партимнай нургаал, жэшээ, хэрэгүүд — Хүсэ оруулжа ябаһан мүнхын мүнхэ үндэлэн... Хиталзама шангаар татаһан хужүүн булад хүбшэ — Хизаарһаа хизаар хүрэтэр Советскэ магистраль ханхинана. Зуралзаһан поездууд, ниндхэн түмэр утаһад... Зоной ажабайдал ханхинана сооһоон задарна.

## СОЦИАЛИЗМЫН АГУУЕХЭ ИЛАЛТА



ЗУРАГ ДЭЭРЭ: Куйбышевскэ гидростанция.

ТАСС-эй, фотохроника.

## АРАДАЙ АЖАХЫ

### Промышленность

Союзна республикануудай эбтэй зөгтэй аха дүү бүлэ соо-экономиче- ска талаараа түрүүлжэ ябадаг рес- публика болохо Российска Федера- цинин жэшээ дээрэнэ капиталисти- ческэдэ орходоо советскэ ниитын болон гүрэнэй байгуулалтын онсо эхээр булюу һайн байһанинь эли тодоор харагдана. Российска Федерациин Европодо- хи хубидань промышленность орёл- но эхээр хүгжөө. Гэхэтэй хамта, то- мо томо индустриальна базанууд, хүсэн түгэс металлургическа, нүүр- һэнэй, машина бүтээлгын, химиче- скэ заводууд, промышленностин бусад халбаринуудай олон зуун предприятинууд Уралда, Баруун, Зүүн Сибирьтэ, Алас Дурна зүгтэ, олон автономно республикануудта, автономно областнуудта болон ок- ругуудта баригдаа юм. Советскэ Союзда бүтээгдэдэг бү- хы промышленна продукциин гурба- найн хоёр хуби, орон дотор абтадаг бүхы электроэнергиин 67 процентнь, шэрэмэй 50 процентнь, буладтай 59 процентнь, нефтин 73 процентнь, газай 50 процентнь, арад зоной үр-

дэе бүтээлгэ—57 дахин ехэ болоо. Экономикоёо нимэ хурдан түргөөр хүгжөөгөөбди гэжэ капиталистиче- скэ оронуудай алининишье яда- баа эгээл хугжэнги оронинишье һайрхаа үндэлэгүй! Хундэ промышленностин бүхы халбаринуудыс түбхын түрүүндэ хүгжөөһөн ушар арадай хэрэглэм- жын эд бараае талалгараагүйгөөр бүтээн гаргаха эрхэ нүхэсэл олгоо. Мүнөө бүхы Союз дотор нэхэгдэдэг хилгаһан, торгон, пумаажан бүдэй табанайн дүрбэн хуби Российска Федерацинда бүтээгдэнэ, 80 процент шахуу загһан баригдана, эдэе хоо- лой болон эд бараанай бусад зүйл- нүүд аймагтар эхээр эндэ бүтээгдэ- дэг байха юм. Советскэ хундүүдэй шэн габьяа- тайгаар хүдэлмэрилһэнэй, социа- листическэ мурьсөөнэй үргэн ехэ далайсатайгаар дэлгэрһэнэй, Со- ветскэ Союзай Коммунистическэ партиин сээсмэргэнээр хүтэлбэ- рилһэнэй ашаар лэ Российска Феде- рацида промышленность нимэ эхээр хүгжөө гээшэ.

### Хүдөө ажыхы

нуудай бэлэдхэлэй болон худалдан абалгын сэн дээшэлүүлэгдэ. Эдэ бүгэдын ашаар тарьян болон хүдөө ажыхын бусад продуктууд нилээд эхээр абтадаг болоһон байна. 1954 онһоо эхилээд 1956 он боло- тор—гурбан жэлэй туршадэ РСФСР-тэ 14939 мянган гектар шэ- нэ, боро газар хахалагдаа. Эгээл эхээр шэнэ газар нимэ хизаар болон областнуудта хахалагдаа гэгбэлэ (тэды мянган гектар): Алтайн хи- заарта—2742, Чкаловска областьдо —1473, Омско областьдо—1133, Но- восибирскэ областьдо—1036, Крас- ноярай хизаарта 1002 мянган гектар хахалагдаһан байна. Мүнөө Российска Федерациин хү- дөө ажыхыда миллион шахуу тракт- ор (15 хүсэндэ оруулхада) хүдэл- нэ. Хэрбээ 1919 ондо тарья хурья-

лаг комбайн үгы байһан һаа, 1956 ондо 250 мянган комбайн бии болоо. РСФСР-эй совхозууд болон МТС- үүд 1956 оной эсэстэ свёкло хурья- даг 6,4 мянган комбайнтай, хар- таабха хурьядаг 21,1 мянган ком- байнтай болоһон ба орёо онһон бу- сад ондоо машинатай болоһон бай- ха юм. Иймэ ехэ хэмжээгээр хүдөө ажа- хыгаа хүгжөөгөөд байхадаа, мяха, һүн болон тоһоной хүн бүхэндэ хүр- тэсын талаар США-е ойрын жэл- нүүдтэ хүсэхэ гэгһэн зорилго Комму- нистическэ партимнай табиа. Российска Федерациин хүдөө ажа- хын хүдэлмэрилгэшэд байгша, 1957 ондо бүри ехэ амжалтануудыс туйлаа. Колхоз, совхозууд, район болон областнууд тарья, һу, мяха, ноһо болон хүдөө ажыхын бусад продуктуудыс гүрэндэ тушааха тү- сэбөө бэлээрһоон урид дүүргэжэ байнхай.

Ород ороние магтан дуулаһан шүлэг ба дуунууд

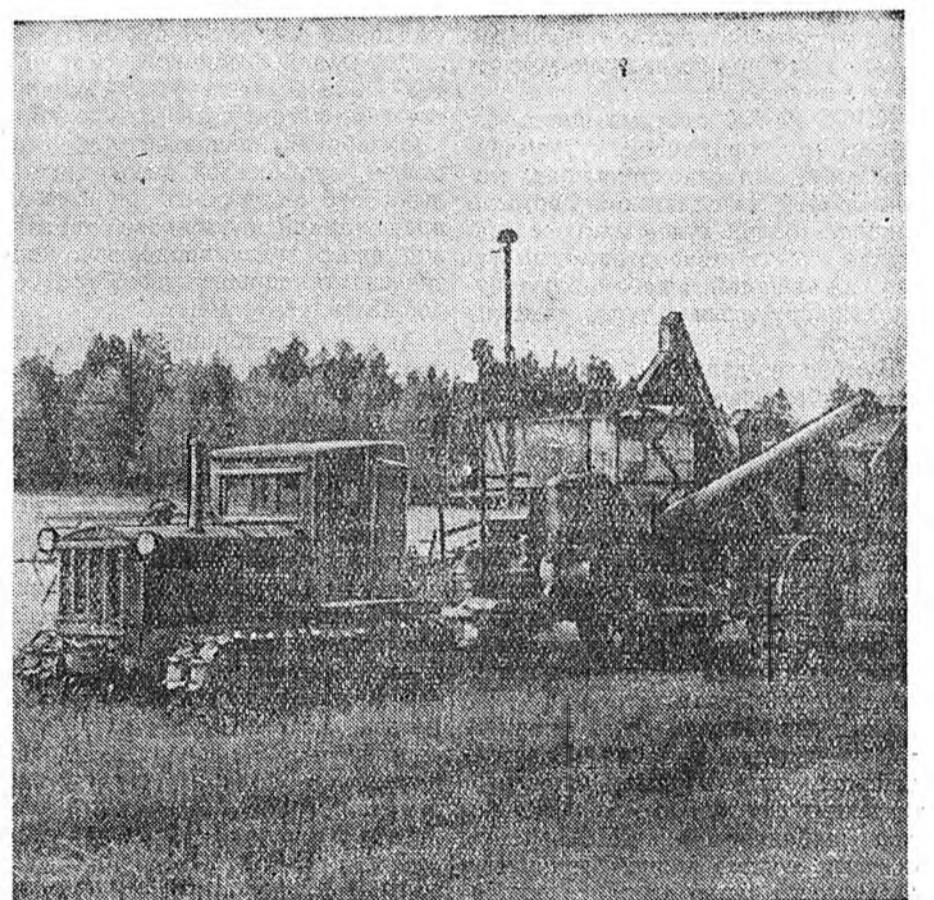
А. ПУШКИН  
Сүлөө хүсэжэ байһан сагтаа,  
Сээжэ зүрхэндөө һэшхэлтэй  
байһандаа  
Сэдхэлэйнгээ арюухан  
эрмэлзэл хүсэлыс  
Сэхэ зорюулаа Эсэгэ орондоо!  
Хани нүхэрин, этигыш намдаа:  
Хабатай жаргалай одон  
манлаад,  
Хабтагай Россимнай нойрһоо  
һэрхэл.  
Хаанта засагай хандархай  
дээр тнихэдэ  
Хүнүүд нэрьемнай хүндэлэн  
бэшэхэл!

Киримизи ЖАНЭ  
адгегейскэ позт  
Аяар холуур харадаг  
болголсоол  
Хабарай сээгүүдтэл һайханш  
Хабатай, баян ород хэлэн,  
Ханинар болгоо мание гэжэ,  
Хальмаг, башкир, адыг  
хэлэнэл.  
Унаган хэлэнэйм угаа һайханш  
бол,  
Ород хэлэн үлүү һайхан лэ,  
Ирагуу, хонгёо дуундал адляар  
Эхэ орон соом таран зэдэлнэл.  
Арюун замые манда нээлсээл,  
Аяар холуур харадаг  
болголсоол.

Энэнэй түлөө буурал адыг:  
Энхэрэн юрөөнэ ород хүние.  
Ш. Нимбуев оршуулба.  
А. МАНГАТХАНОВ

Алдартэ Росси  
(ДУУН)  
Баргажан, Сэлэнгэ  
мүрэнүүднай  
Байгалхан далайда  
шудхарна.  
Баранхан совет  
арадууднай  
Баянхан Россияда  
хамтарнал.  
Сэлэнгэ, Баргажан  
мүрэнүүднай  
Сэлгехэн Байгалдаа  
шудхарнал.  
Совет баран арадууднай  
Суутайхан Россияда  
хамтарнал.

Аажамхан олон  
мүрэнүүднай  
Арюухан Байгалдаа  
шудхарнал.  
Ажалшан баран  
арадууднай  
Алдартэ Россияда  
хамтарнал.



ЗУРАГ ДЭЭРЭ: Бичүрын аймагай Лениней нэрэмжэтэ колхозой поли дээрэ.

Эдэ хуудануудыс Р. Бимбаев эмхидхээ

Л. Хайдуравай фото.

