





УРДА САГАЙ НЮУСА
Арктикада эрт урда сагай хүн ажлаагаа байгаа ха.
Новосибирск арвандүрээр эрт урда сагай (неолит) хүний байр оллоо.

Далайн нуруунаа гурба мянга үлүүтэй метр үндэрт.
Алаиска хада уулануудта таджики геолог Вахид Думатов дэлхий дээр тун шухаг неолит гэж минерал олоо.

ГАР БЭШЭГҮҮД
Зүүн зүгтэй түүхэнд Андрей Бертелье, Мамадавае Вакоев гэгшэд Паамир хүртээгүй гэхээр холын сэлдэнүүдтэ хүржээ, эрт урда сагай гар бэшгүүдмэ олонон байна.

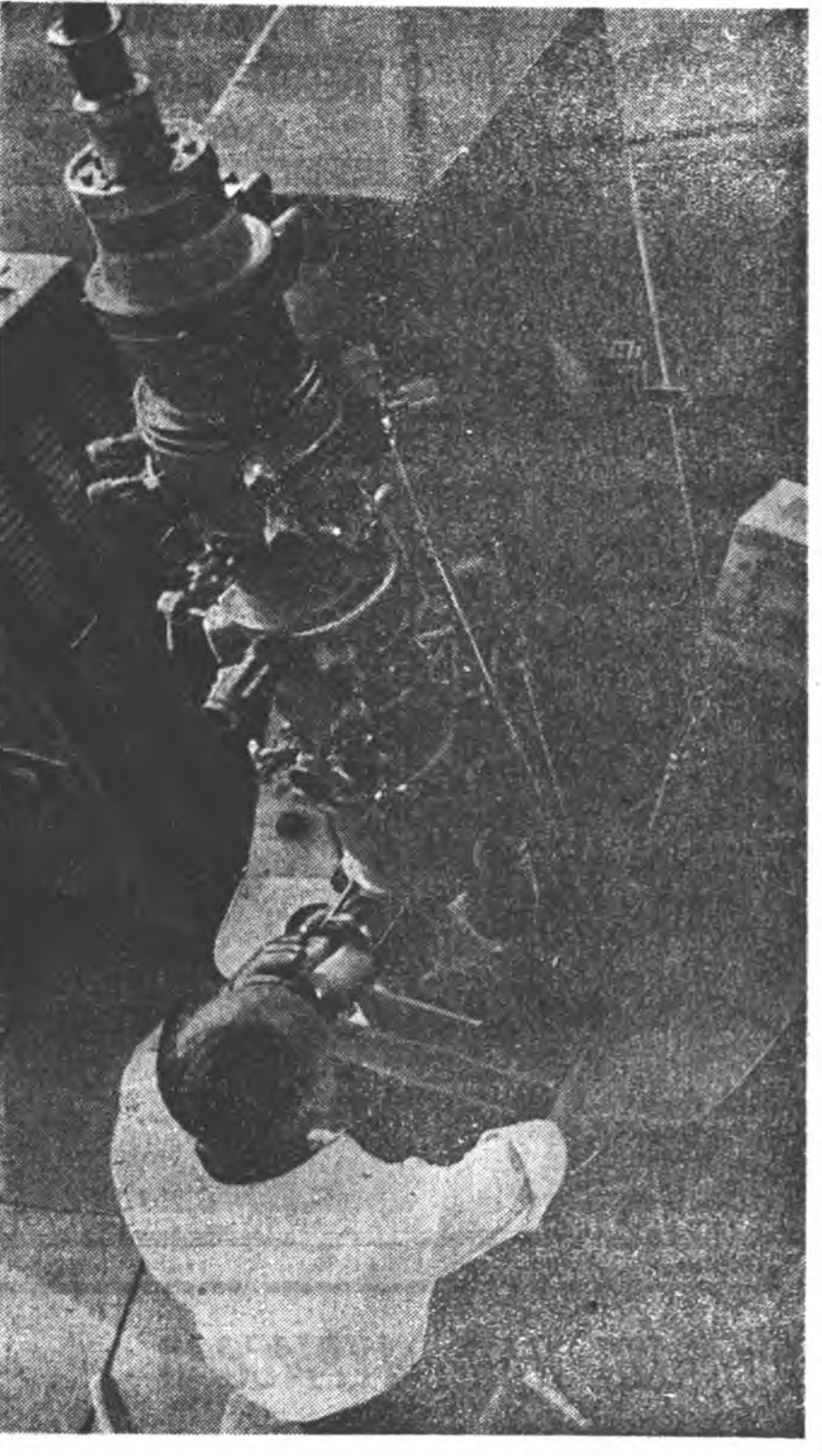
ЭНЭ ХУУДААНДАМНАЙ
УНШАГТЫ:
\* Шэнэ машинанууд,
\* Урид мэдэдэг түхээрлэг,
\* ВДНХ-гай павильондо
\* Элдэб нонин.

«МАКСИ» ГҮ, АЛИ «МИНИ» ГҮ

«Макси» гэсэнмэй шэнэ автотомобилин юрат дүрс тухэл юм.
Тээмшдэ ВДНХ-гай гудамжануудад энэ автотомобиль анха түрүүчлэнхөө хүнүүдмэ — Москвагай газетэнүүдэй журналистнуудмэ тээгээд гүйһэн байна. Энэ машинмэ техничэскэ эстетикын эрдэмшэнжээлэлгын бүхэсоюзна институтта (ВНИИТЭ) зохёожо бүтээгээ.

томобиль тухай бодомжолхынь конструкторнуудмэ баадхайн байна.
ВНИИТЭ-гай конструкторнууд Английн мэдээжэ «Мини» тухэлэй машинаага андоогээр «Макси» гэжэ энэ автотомобилла нэрлээ.

гогдоходоо, багажнигынь уужам болодог, хүнэй хэбтэхээр зай гарадаг.
Бишыхан хэмжүүрэй машинанууд эрэнхыдөө хоёр үүдэтэй байдаг. «Макси» бабал хоёр үүдэтэй. Теэд үүдэнигнь газаршаа бэшэ, харин хажуу тээшээ нээгдэдэг юм.



НЮДЭЭ ГАМНАГТЫ

Автобус, трамвай соо, үгышые һаа, троллейбус, автомашина соо хүнүүдэй ном һудар, газет, журнал цншаха һуухынь хараһан байхат. Энэнь һайн гү, али муу гү?
Эрдэм һуруулида шумалтай байһанынь магтаалтай. Зүгөөр ябажа байһан автомашина соо ном цншахада нүдэнэй хараа мүүдэжа маада. Ушарынь шижэ. Хүнэй нүдэнэй ба номой хоорондо 30—35 сантиметр зай байха ёһотой юм.

ТАВАН ЖЭЛЭЙ ТРАКТОРНОУД



ГАН БОЛОХЫЕНЬ ЯАГААД МЭДЭХЭБ

ДАЛАЙ мэтэ заха хизааргүй үргэн нуга, таряалан дэгүүр нэгэнь үүлэгүй тэнгэри үдэрһөө үдэртэ хүхаран сөнхинэ.
Наранайшые шарха гээшэ олнгуй, хайра гэмгүй. Хура борошые орохо юм бэшэ. Шинг нойтоор дугадаһан ургамалнууд наршылда наршылдаар хосоржо эхилнэ.

дээ ушардаг һэм, тэрэжэй «добтолгы» хүлээжэ байхадаа хаана, ямар нотагта илангаха һэримжэтэй байлтай гэжэ мэдэх хэрэгтэй.
Эхэ ган гасуурай хэдэн жэлдэ дахин дахилаа дабтагдадаг байһанай нартые Ургамалы ажахын бүхэсоюзна эрдэмшэнжээлэлгын институтдай агро-уларилы таһагтай хамта СССР-эй Гидрометеорологин центр зохион табиһан байна.

Ган гасуурай үе-үе болоод дахинаа дабтадаг байһанай баримтануудмэ шочижлэн, ургасаяа хамгаалхын тула шухала хэмжээнуудмэ абахадын шэнэ карта худоо ажахын худалмэрилэһэдтэ тухалха байха.
Вячеслав МАРКИН, СССР-эй Наукануудай академинь географинь институтдай эрдэмтэ.

Энэнь тухай хэдэн үгэ. Холмо элшэ гэрэл ямар бэ—нодэндэ муу гү, али хайшаа гээд өрчарнаһаа ходо асуудаг. Угы, муу бэшэ. Жэ-шынэ, боро хараһаар, бүдэ-байга гэжэ байха үеэр, таһага соохи гэрээлэе ноогохо бэ айгты.

ГАЛТАЙ... ХҮНЖЭЛ

дурбан хушуутай сагаан юрын мээ хүнжэл ноугээрэнь илгаагүй юм.
Утуһаа зайн гал дамжуула зоелэхан хараһан байдаг. Унтаһаа хэбтэхэдэ, энэ утаһые зайн галай росятэй холондуулаа соо дулаан болоодхихо, энэ гүжээ ханахар бээ. Ушарынь ноу бээхэ соо эбдэрхэгүй асбест орёлоттой бай юм.

ГИПНОЗ? ГАЙХАЛТАЙ ДАА

ГИПНОЗ улам дэлгэржэ байһанхай. Хирургнууд болон психиатруудмэ гипноз хэрэглэдэг болохоной.
Зүгөөр гипнозодоо гэшээ нилдээ орёо хүндэ юм. Уран мэргэжэл, арга шададари хэрэгтэй болодог. Гипнозодоо үедөө үннэй бэрхшүүлшье ялалдадаг, угаа бодолото болодог, ухаан сэдхэлээ эхээр табидат.

УРГАСЫН ЭДЕЭШЭЛГЫЕ ТҮРГЭДХЭГШЭ

Урдатнай шэл шкаф, Тэрэн соо... помидор ургажа һууха юм. Шад илаан эдэтэй, пэшигээр ноогоон ургамал.
Яаха аргэгүй олониш гайхалтай. Оройдоол дүрбэлжэн метр талмай эзэлдэг. Харин шимэ жаахан саарһаа 140 килограмм помидор эзэх гү, али жэлдээ зургаа дахин ургас хурдадаг гэжэ мэдэхэдэ гайхашаага барахат. Теэд энэмэй нэрээ юм гү?

ВЕРТОЛЁДЬО ОБОРООР

ном. Барабанда орёнон, таһархагүй капрон лентээр дамжан туймээр саранша газарта бууха байна.
Буухынгаа урда тээ энэ хүн лентээ бэсдээ бүхөөр үлад, тэрэншгээ нугаоо үзүүрын вертолёттоо шатаалдаг юм. Бууха үедэнь лентэнь задаван һубигдаһаар ута болодог. Туймээр саранша дүрэн соогоо аалиханаар гү, али түргөөр бууха аргатай. Ушарынь гэхэдэ, буулгын скоростине тааруула түхээрлэг бии юм.

«БҮРЯД ҮНЭН»

Хангаһан баримта шухала зүйлмэ болочо.
Керамидһаа бүридэлэн дүрбэлжэн метр «талмай» дээрэ шанга галтай, 400—700 ватт хүсэтэй хэдэн лампа үлгээтэй байха юм. Энэ «нарнаһа» шаңгаар шарахагымь тулада, лампануудмэ шэлтэй үнэн соо хээд байдаг. Тшгээжэ уһатай шэлэй өбөр ургамалнуудта амидоруулы элшэ туяа сасаруулдаг байна. Помидорнууд сүүдхэдээ 14 час соо гэрэлдэ шарууладаг юм.

