

МИНСКДЭ ОРШДОГ УНАНАЙ НӨӨСӨ КОМПЛЕКС-ООР ХЭРГЭЛЭХ ЭРДЭМ-ШИНЖЛЭЛИЙН ТҮБЭЙ ИНСТИТУДТА 2000-ах юм жил үүрэгтэй ССРС-Ы УНАНАЙ НӨӨСӨ ЭРЭГЛЭЛИЙН ГЕНЕРАЛЬНА СХЕМЭ ЗОХИОН ТАБИГДАГА. ИНЭ ХҮДЭЛЭМЭЙ ТУХАЙ АТН-Ы КОРРЕСПОНДЕНТ ГРИГОРИ КОЛОБОВ ИНСТИТУДАЙ ДИРЕКТОР, ПРОФЕССОР МИХАИЛ МУРАШКОТАЙ ХӨӨРЭЛДЭЭ.

МҮРЭНҮҮДЫЕ ЯАГААД ЗАЛАН ХҮТЭЛХЭБ?

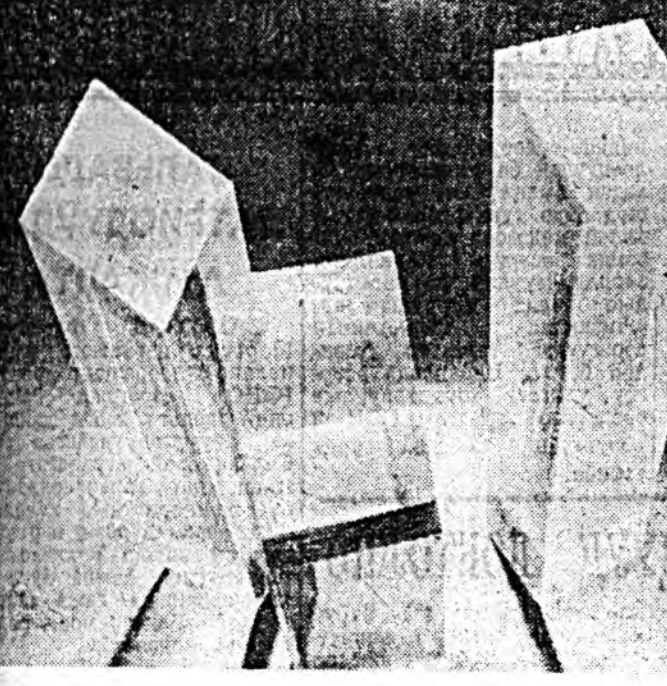
XXI зуун жэлэй эхи багта бидэнд унахуртас нилээд бага болохо, тэрэнхээ байхад «унахай дуталдаг» үзэгдэх гэсэн наам-бим болонхой. Ингээд урдашлан хэлэлтэ үндэс баримтатэй гэшэби.

Гүрэнэй системэ байгуула гэжэ дурдахагана. Энэманай Обь—Каспийн канал гэсэн унах зэмлэ Урал мурэнгүй, Обие Печора мурэнгүй холбохо гэсэн удахтай.

«Унаур дуталдаг» нэгтуугаа унах хаана-наа абгажа хаб даал. Хойто зүгэй ба Сибирийн гол мурэнүүдэй унахай зарим хубине урда зүг рүү урадуулаха гэсэн үргэн эвэ программа манай эрдэмтэд танинхай. Оройннай газар дайда хойто ба урда зүг рүү оройн хово ташалангай гээдэр чим. Хойто зүгэй ташалангай гол мурэнүүдэ Хойто мульбан далай руу шудхалд, унахайгаа тулхай эвэ несские бусалтануудгээр тэрэ руу урадуулаха гэшэби. Урда зүгэй ташалдаа Дунда Ази оршино. Тэндэхи сүл гүбн ба гэндагд газарне хайса унхах шухала бшуу. Урда зүгтэ Каспийн ба Азовой далайнуд мун, тэдэнэй үиеней чэмээжэ эвэ болгохо хэрэгтэй.

Эзэл тимишэээ проект боложо мундэлэн хараа бодол бин гэшэби: хойто зүгэй гол мурэнэй унахай зарим хубине урда зүгэй ташалангай гээдэр чим рүү урадуулаха хэрэгтэй. Сибирийн Обь, Енисей, Тобол, Иртыш мурэнүүд өнхдэргөө унаур хубаалдаха аргагай. Тэдэнэр Сыр-дэря, Амударья, Зеравшан, Чу мурэнүүдтэ, Каракумэй каналда, харин оройннай Еврородо хубин хойто зүгэй мурэнүүд (Северная Двина, Сухова, Печора, Онежск нуур) Болгодо тулхай шадалтай шуу. Верло өөрнөгөө элжээдэ Дон, Урал, Эмва, Днепр мурэнүүдтэ тулхай жэшээтэй.

Тимишэ СССР-эй унахай ажыхын нэгдэмэлт



БАШКИРАН АССР СССР-эй Научнуудай академич Башкирай филиалай химич институтай эрдэмтэд жэдээжэ материалуудай шэмэ арга боложо ба нымжэ шанарны тодорумуулаа эширүүхэ. Тэдэнэр гэрэлээс харахаад, тэрэнине илегаруудаг шэл ухаалам би болохо.



Арменидэ перлит гэжэ ашгата малталам бага бэшэ бин. Тэрэнине хайн шинжэ шанартай: галдаханда болохонээр хүндүүдэг, хам хамжүүрын хэдэн дахин эсэ болдог. Минерал үндэслэн сэнтийн шэрэн бүхэ, бэлээр шанаруулан болоосуруулагдада. Эзэл энэ перлитэй үндэй нуури дээр Армениин эрдэмтэд библийн шэнэ материал бин болгоо бшуу.

„МУНХЫН УНАН“

Чимчентын областин «Же-тисайскый» совхоз хоёр зуун гектар талмай дээрээ энэ аргаар хэлонгой ургасые 10—15 процентээр дээшлүүлээ нэн. Тинхэдээ утанайн шанар эли бодо найжаран юм. Туршалгын учсартууд дээрэхэ ешимнэй ба шинисын гарсань үдэрлэн, ургамалуудан ургалта, хуужилтын түргэдэни, хоолсойн хэм хэмжүүр эсэ болонон байна. Тэрэнине эсэ-тэ дурбнэй нэгэ хуви тухай эхэ ургаса хуужилдаа Овош ургуулахашы банад нимэрхүү үрэ дүн туылдага. Алма-Атын биологууд үйлдээр дээрэ «мунхын уна» абаха тон үнэгүй онол арга ухаалам зохиоод байна. Энэ онол арганы түргэ үр ашарга соо халаха бүтү хэрэгтэйгүүдэ гү, алн хин табисагүй флага ба цистер-нуудые хэрэглээгээ эхи үндэлтэй. Найнаар хада-гаалд байхада болон болго-дон унахай шанар таба-лодон сүүдэ со муудадаггүй.

ЭРЭМ, ТЕХНИКЫН ЭЛИ ШЭДИ

1982 ОН ИЮЛЬ

МУНДУУ ХҮСЭТЭ ПРЕСС

Шэнэ пресс-подборщик хахад тонно үбнө хоёр минута хахад соо тэбхэгэрхэн тую болгоод сугулжуулархиа. Энэ оньоне Киргизий конструкторнууд бүтээһэн байба.

(ТАСС-ай корр.) Фрунзе.

ТЭЖЭЭЛЭЙ ХОЛИСО

Сибирин газар дээрэ гэ-жээлэй ургамалуудые бүшээгөөр тарихада ургасань шинээр нэмдэг, тэжээлэй шэжээл эли бодо найжардаг байба. Ипотай эрхэ бай-далдаа өнхтэй, обесотой болей болон бусад ур-гамалуудай күрүүлэе хо-лоно тариха ба хурдлаа технологиене Новосибирскын кудөө ажыхын институтай өрдэмтэд ухаалам зохиоо. Мүнөө жэлдэ Кузбассга,

Томско областьдо, Новосибирск областин Обь мурэн шадарш «Зуу мянга үдүүтэй гектар талмай дээрэ бүшээ-маг нягта тариха хэгдээ. Тэжээлэй нимэ холисые тэжээл бэлдэгдэ хүүдэ соо шанаруудлаа үйрүүлгүн-гээр малда эдоулахэдэ боло-хо. Мун белгөөр баж, ший-гээр бага силос нимэ холи-соор хэдэг юм.

(ТАСС-ай корр.)

ГЭС — 20000000 КИЛОВАТТ

«Гидропроект» гэжэ институтый Ленинградтай таага—томо электростанциудай 60 шахуу проектиүүдэй автор. Коллективэй шэнэ хүдэлээрнүүд тухай интервьусу соогоо АПН-эй корреспондентдэ тус институтай ахмад инженер Николай ЯКОВЛЕВ ингэ-жэ хөөрзэ:

киловатт хүсэндэ хүрэхэ ха, Гурбан нимэ ааар томо станциудай бүсые нэгэ гидроузлада мүнөө суг-луулан оруулма болохо юм гү!

корр.)

Арменидэ перлит гэжэ ашгата малталам бага бэшэ бин. Тэрэнине хайн шинжэ шанартай: галдаханда болохонээр хүндүүдэг, хам хамжүүрын хэдэн дахин эсэ болдог. Минерал үндэслэн сэнтийн шэрэн бүхэ, бэлээр шанаруулан болоосуруулагдада. Эзэл энэ перлитэй үндэй нуури дээр Армениин эрдэмтэд библийн шэнэ материал бин болгоо бшуу.

ПЕРЛИДЭЭР ХЭНЭ МАТЕРИАЛ

Хэрбэ перлитэ целлюлозо-саарнамай хядаха башо, харин химическэй зүйл нэмэжэ худхаа хаа. «Амираман» гэжэ нэрэтэй үн-гээлэгийн гоё хайхан материал болошодог юм. Тэрэгээр хээн тэб-хэр хабаатгайхануудаар Кремлин Сьездүүдтэй орондой, ГУМ ба ЦУМ гэжэ нислэл хотын уни-верситетуудан, Москвагай «Россия» гэжэ киностатрай хананууд болон потологууд хэгдэнхэй. «Лен-1» гү-

Хөгөөр болохоодо, олон тоото сөөрмүүд хэди тус тус үедэ булгангаа эхээр уна хэрэглээн хэрэглэгдэтэ уна үгдээр байхэ жэшээтэй.

«Мүнөөнэй ба ердэйдэй үетэй аша тулада Белоруссин СССР-тэ газар болон тэрэнэй бай-гуулые, унахай нөөсые сахин хамгаалхы, эрдэм наукин үндэйс баримтатгайгаар, зүбөөр ашгалхын тулд... агаар болон үнэе сээрэ эндэнэ байгалийн тулада шухала хэмжээнүүд абтана.» гэздэ республикын Конституци дотор бэшгэгдэнхэй.

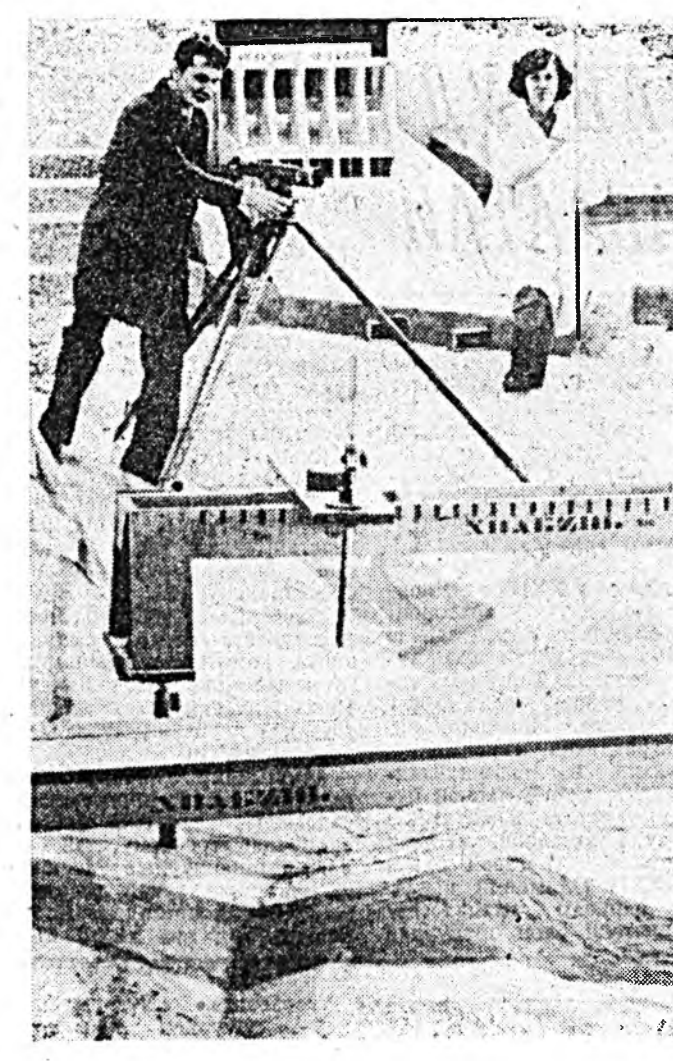
(АПН.)

УНА ДОРОХИ ЭЛЕКТРОСТАЦИ

«Сяйенс дайнджест» журналы мэдээсэһэнэй ёшоор, америчан инженерүүд тухай генератор ухаалам зохио-жо байнхай. Тэрнэй далайн унах доогууртэ хүсэтэ урас-хал, тухсыйлан хэлбэл, Гольфстрим хэрэгтэй, электрик элиэ хүсэ үйлдэрлэлкэ шадхаа юм. Хэбнэше мэд-дээр, Гольфстрим хадаа өөрнөгөө эхин замые америчан эрьсө шадаргаа холо бэшхэнэхэ сахалдаг шуу. Мэргэ-жэлдэтэй тооложо үзэһэнэй ёшоор, хэди зуугаад тимиэ турбинанууд бүхи Флориде, мун Ладинана шаддай зарим хубине электрин алыс хүсөөр хангаха шадалтай байха.

(«Известия» газетэнэ абтаба.)

ХОЛЫН ХАРААТАЙГААР



дээр айналыше горитой сөөрэм бин болодог, уташаа мянга шахуу кило-метр газар эзлэдэг байха.

Туруханска станцида хэрэгтэй тур-бинануудые, генераторнуудые болоод бусад тухээрлэгнүүдэ байгуу-ла гэшэе техникчесэ олохон асуудал-нуудэе шиндэлэгтэй холбоотой юм. Яадагад гэшээ, мүнөө дээрэ хэ-рэгтэй болохо агрегадууа юрэл үгы байна бшуу. Юрэ бусын арга боломжотой машинануудые—тус тусгаа миллион үлүүтэй киловатт хүсэтэй радиальна голтой турбина-нуудые, мун тиммэл хүсэтэй гидр-огенераторнуудые тодохтоо гэжэ хөрөөлөгдөнэ. Манай предпритнууд тимэ далайгаари абанхай.

Юрий ШИТНИКОВ, АПН-эй корреспондент.

ДЭЛХЭЙН БОНИНОЙ ДЭЭЖЭНЭЭ

НАЙЖАРУУЛАГДАХАН СЕЯЛКЭ

СОФИИ. Туруудан газар-рай хурьдэ элдүүлэнгүй-гөөр тарилга хэдэг сейлкэ болгарини инженерүүд ухаалам зохиоо. Мүнөө жэл-

ТОНЫНЬ НЭЛГЭНГҮЙГӨӨР

20.000 КИЛОМЕТР ПРАГА. Мотороо хэрэг-лэгдэдэг эхэ ашаг үрэтэй тоно яратиславадаха «Слов-нафт» гэжэ нефтехимическэ комбинадиан инженерүүд бин болгоо. Хүнэг автотом-обилүүудан 20 мянган куб-ометр, харин ашаанай ав-томашинануудай болон авто-

ТАМХИНАЙ ХОРОН

ВАШИНГТОН. Мүнөө рак-үшбэнөө боложо үхэнэн бү-хы хүнүүдэй турбинаны нэ-лэ хуби тамхи таталгайтай холбоотой байба, — гэздэ США-да туухагалдаган тус-хай мэдээсөл соо хэлэгдэ.

ЭВМ БА ПИВЭ

Иара соо 100 миллион лигр-ливэ шанаад ливын завод-надаа США-да худалжа эхилхэнэ. Энэ завод дээр-

ШЭНЭ ТУЛИШЭ

БРАЗИЛИ. Автомобилин шэнэ түхэлэй түлишэ—спир-тобензин гэдэгтэ үйлдэрлэг-рлийгэ правительствена ехэ программа Бразилида амжал-татаагаар бөөлүүлэгдэжэ ав-ханхай. Энэ зорилгодо мүн-өө жэлдэ 153 миллиард крузеиро мунгэн (1 милли-ард доллар шахуу) номолог-донхой.

ХУРДАН ПОЕЗД

ТОКИО. «Агаарй подуш-ка» гэдэг дээрэ ябадг по-езд Японоо туршалга гар-ажа байна. Энэ поезд ливей-н электродвигательүүдээр үндэлэгдэдэг, час соо 500 километр хүрэтэр түргөөр ябадаг юм. Час соо 250 кило-метр түргөөр ябахадаа энэ поезд юртын электростанцида

ВЕЛОСИПЕДИЙ

ВАШИНГТОН. Велосипед-тэ тодохтоо 1,5 иорнойн хүсэтэй, 4 килограмм шүг-лүүртэй электродвигателие нэгэ америчан фирмэ бүтээ-жэ гаргаба. Энэ электродви-гатель багажик дээрэ тод-

жэ хабаатайхан гоё хайхан үн-гөөрөө абаагар илгардаг юм. Тэрэндэ Тухсай шэрэ нэмээгдэдэг байна.

Перлитостеклопластик — энэ институтайдайд ухаалам зохио-нон найдабарин эхэтэй хэрэгсэл бо-лоно. Хубилгалтын перлит ба ор-ганическа шлээр хээн энэ онсо өөрэ «ст-нэн пирууг» шанта ха-луунда явадгышгүй бүхэ байлаа. Энэ хэрэгсэл хадаа дулаасуулы-н сэтбэ, воздухоудуудта, вентиляционо камерануудта, кол-дильниүүд болон кондиционер-нуудта хэрэглэдэг дулаа табиса-гүй гадар талын боложо үгдэдг юм. Халуу дабасатэй энэ мате-риал нызэ дотор шахуу эхэ ха-лууи, хүйтэн болоходооные муу-ладатгүй, шинг нойтоншоосые ай-даггүй, тимнээжэ халуун, хүйтэн орондуудта адил нэгэ доро хэрэг-лэгдэжэ болохо байна.

Александр АЛЕКСЕЕВ. (АПН.)

де туршажа үзэгдэхэ тимнэ селякшадад бүтээгдээ. Ха-рин хойто жэлдэ шэнэ селяк-кнүүд олоор гаргагдажа эхилхэ байна.

из. Тамхи татаглан ганса-ше уушханай рагай бэшэ, мун тангаланы, амачай, улаан хоолойн, нойрой, бөө-ринүүдэй рак үшбэнэй бин олоодог шалтагаанын муу гэжэ элгирүүлэгдээ.

хи үйлдэрнэй бүхэ хүдэл-мэриүүдэ ЭВМ-эй ашаар гансахан лэ оператор залан хүтээлдэг байха.

орходоо хоёр дахин бага-еуушэ хүсэ хэрэглэдэг бай-на. Харин часай 500 кило-метр скоросттойгоор яба-хада хоёр дахин эхэ элшэ хүсэ гаргалдаг. Тулар зам дээрэ нимэ поездууд арбаад жал үнгэрхэдэ бин болохо ха.

хогодон найма шахуу кило-грамм шөгнүүртэй аккумуля-торна батареинээ элшэ хүсэ абдаг юм. Велосипедий спор-тивн—часай 24 кило-метр.

