

ЭЛШЭ ХҮСЭН ЭЛБЭГЖЭЭ — ХҮГЖЭЛТЭМНАЙ ЭРСШЭДЭ

Сроноймнай арадай ажлын тургэвэр хүгжээ байсан мүнөө үедэ электрэнергетикийн ургалта улам их удаа шаартай болоно гэсэн. Ажалтай бүтээсэ дээшлүүлэх, продукциян шаархайн хайжаруулаха гэхэ мэтэ шуухлын шуухала асуудалнуудыг шийдэхэдэ электрин элшэ хүсэ хэрэгтэй нэн түрүүн хүсэлтэнэ. Шэнэ техникэ, технологи үйлдэбэридэ нэгдүүрэг, түмэр замтай хүдэлгээ, хүдөө ажамны индустриализацила гэдэ бүгдэдэ электрфикацнаа эхи татама бшуу. Ажаануудайда электрин элшэ хүсэ хэрэгтэй үргэжээ. Агууехэ Ленингийн бодомжололон бүхэ оройниг электрфикацила тусэб бэлүүлэгдэжэ байна.

Мүнөөдэр декабрийн 22-то совет энергетигүүд өөрынгоо заншалта наймадэри тэмдэглэжэ байна. Энэ үедэ 1920 ондо Россие электрфикацилагы гүрэнэй тусэб (ОЭЛРО) баталан абаан бүхрээсхин Советуудай VIII съездэ нэгдэсэ-нэ үүхэтэй. В. И. Ленинэй дурдалаар баталагдан абаан ОЭЛРО тусэб арадай ажамны индустриализаци хүгжөөхэ, совет экономикнэ түсэбэй өһоор хүтэлжэ эхи тавилан юм.

Мүнөө манай арадай ажамны томо томо гидро ба тепловэлектростанциуд, атомна болон геотермальна станциуд хүдэлдэнэ. Эхэ хүсэний элшэ хүсэ дамжуулаха лининүүд татагдангай. Дэлхэй дээрхи эгэл хүсэтэ эгээ ихэ нэгдэмэлт энергетикэ системэ байгуулагдаг. Манай орондо энергетикнэ үнэмэ тавигдадаг гүн ихэ зорилгонуудые хараалхан СССР-эй энергетикнэ програма тавигданхай. Энэ хада арадай ажамны хурдан түргэвэр хүгжөөлгэдэ электрин элшэ хүсэ ашаг үр эхэлтэйгээр хүргэлгэе хараалхан холын хараата тусэб мүн.

Энергетигүүд энэ жэлий заншалта наймадэри оройн энергетикэ системн байгуулагдахаар 25 жэлэй оной тудалдаба. «Бурятэнерго» управленигүд энэ жэлий заншалта наймадэри оройн энергетикэ системн байгуулагдахаар 25 жэлэй оной тудалдаба. «Бурятэнерго» управленигүд энэ жэлий заншалта наймадэри оройн энергетикэ системн байгуулагдахаар 25 жэлэй оной тудалдаба.

Энэ үеэ хүсэ дамжуулаха лининүүд татагдангай. Дэлхэй дээрхи эгэл хүсэтэ эгээ ихэ нэгдэмэлт энергетикэ системэ байгуулагдаг. Манай орондо энергетикнэ үнэмэ тавигдадаг гүн ихэ зорилгонуудые хараалхан СССР-эй энергетикнэ програма тавигданхай. Энэ хада арадай ажамны хурдан түргэвэр хүгжөөлгэдэ электрин элшэ хүсэ ашаг үр эхэлтэйгээр хүргэлгэе хараалхан холын хараата тусэб мүн.

Энэ үеэ хүсэ дамжуулаха лининүүд татагдангай. Дэлхэй дээрхи эгэл хүсэтэ эгээ ихэ нэгдэмэлт энергетикэ системэ байгуулагдаг. Манай орондо энергетикнэ үнэмэ тавигдадаг гүн ихэ зорилгонуудые хараалхан СССР-эй энергетикнэ програма тавигданхай. Энэ хада арадай ажамны хурдан түргэвэр хүгжөөлгэдэ электрин элшэ хүсэ ашаг үр эхэлтэйгээр хүргэлгэе хараалхан холын хараата тусэб мүн.

Энэ үеэ хүсэ дамжуулаха лининүүд татагдангай. Дэлхэй дээрхи эгэл хүсэтэ эгээ ихэ нэгдэмэлт энергетикэ системэ байгуулагдаг. Манай орондо энергетикнэ үнэмэ тавигдадаг гүн ихэ зорилгонуудые хараалхан СССР-эй энергетикнэ програма тавигданхай. Энэ хада арадай ажамны хурдан түргэвэр хүгжөөлгэдэ электрин элшэ хүсэ ашаг үр эхэлтэйгээр хүргэлгэе хараалхан холын хараата тусэб мүн.

Энэ үеэ хүсэ дамжуулаха лининүүд татагдангай. Дэлхэй дээрхи эгэл хүсэтэ эгээ ихэ нэгдэмэлт энергетикэ системэ байгуулагдаг. Манай орондо энергетикнэ үнэмэ тавигдадаг гүн ихэ зорилгонуудые хараалхан СССР-эй энергетикнэ програма тавигданхай. Энэ хада арадай ажамны хурдан түргэвэр хүгжөөлгэдэ электрин элшэ хүсэ ашаг үр эхэлтэйгээр хүргэлгэе хараалхан холын хараата тусэб мүн.

ҮЕ САГАЙ ЭРИЛТЭЭР

Шэнэ шэнэ ошон тухээрэллэе хэрэгтэй арга боломо бим болоо. 1963 ондо Улаан-Удын ТЭЦ-дэ 220 тонно-час хүсэтэй котел, 25 мянган киловатт-час хүсэтэй турбина ашаглагдаа үгтэб. Мүн эхэ дарасатай тухээрэллэе ашаглагдажа, электрин элшэ хүсэ дамжуулаха лининүүд татагдажа эхилээ. 1964 ондо Улаан-Удын ТЭЦ-эй хүсэ 172 мянган киловатт хүрээ. Шэнэ эдэ прадити — Дулаанай сеть эхилдэгдэ, гэрдиё дулаангай хангажа эхилээ. Тингэжэ республикийн энергетикэ хүгжэлтингоо шэнэ шатада гараа гэнэ.

Гусиноозерско ГРЭС-эй байгуулалта нилээд хүсэр байсан юм. Шэнэ ошон тухээрэллэе ашаглагдажа. Мүнөө ГРЭС проектын хүсэдөө оройнохой, ажалта коллективнэнь шэе бүридан жагсанхай, тусэбөөр хараалагдан элшэ хүсэ алауугүйгөөр үгтэнэ. Байсан оной гурвадхы кварталий дүнгөөр Гусиноозерско ГРЭС ханбарингаа турруушуудай тоодо нэрлэгдээ гэнэ. Станциин коллектив КПСС-эй обкомой, Буряадай АССР-эй Министринүүдэй. Советэй, КПСС-эй Гусиноозерско горкомой дамжуулган Улаан тугаудтай хүртөө гэнэ.

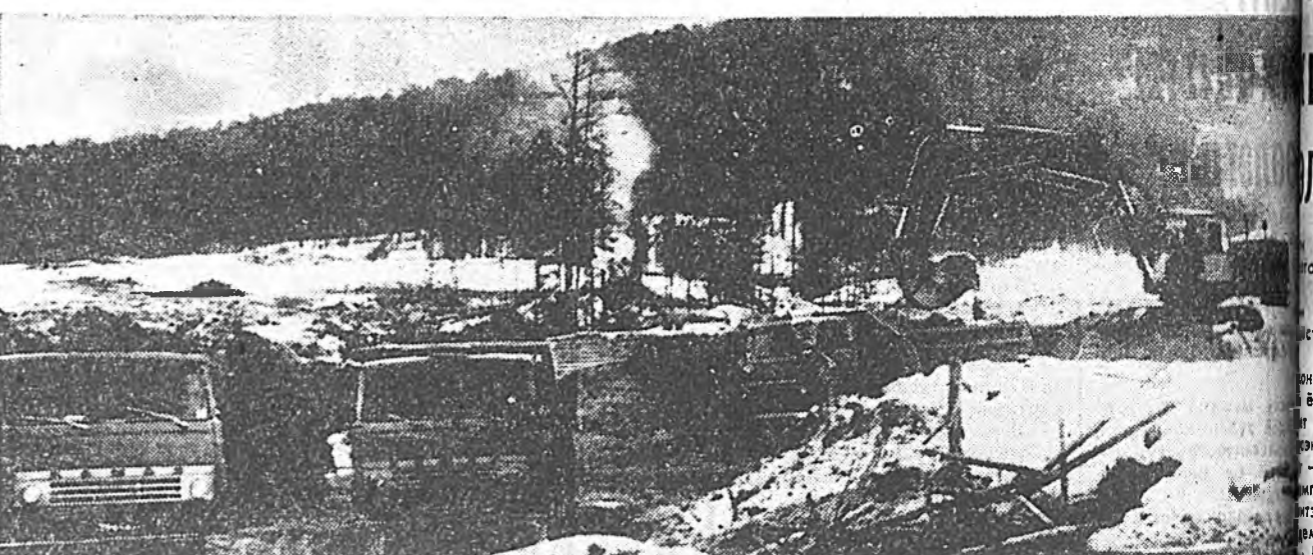
БАРИЛГЫН ХҮСЭ ШАНГАДХАХА

Манай Улаан-Удын ТЭЦ-эй барилгын управленин барилгашад арбан нэгдэхэ дэбэриинэ жэлий тусэбтэ даабэриинэ түрүүлэхэ түдэ зрешмтэй ажаллажа табан арбан нэгдэхэ табан жэлэй туруушан гурбан жэл соо 43 миллион шаху тухээрэй барилга-хабаргалын хүдэлмэри хэлдэгдэнэ байна. Тэрэ тоодо байша оной арбан нэгэ нара соо 4 миллион 179 мянган тухээрэй барилга-хабаргалын хүдэлмэри хэлдэг. Гэрдиё шуухала шуухала барилган объектинүд ашаглагдаа үгтөө. Энэ хада Улаан-Удын ТЭЦ-эй түлшэ ашаалагдан

Манай республикийн хүдөө нотагуудые электрфикацила, бүхэ оройниг тон агли, суута ОЭЛРО тусэбэй бэлүүлжэ болон гэсэн. ГОЭЛРО тусэб дотор хүдөө ажамны хүсэр хүнээ ажалые оньхоожоруулаха хүгжээг хэрэгтэй электрин элшэ хүсэ хэрэгтэй тухай тусхай бүлэг хараалагдан байа юм.

Шэнэ шэнэ ошон тухээрэллэе хэрэгтэй арга боломо бим болоо. 1963 ондо Улаан-Удын ТЭЦ-дэ 220 тонно-час хүсэтэй котел, 25 мянган киловатт-час хүсэтэй турбина ашаглагдаа үгтэб. Мүн эхэ дарасатай тухээрэллэе ашаглагдажа, электрин элшэ хүсэ дамжуулаха лининүүд татагдажа эхилээ. 1964 ондо Улаан-Удын ТЭЦ-эй хүсэ 172 мянган киловатт хүрээ. Шэнэ эдэ прадити — Дулаанай сеть эхилдэгдэ, гэрдиё дулаангай хангажа эхилээ. Тингэжэ республикийн энергетикэ хүгжэлтингоо шэнэ шатада гараа гэнэ.

Энэ үеэ хүсэ дамжуулаха лининүүд татагдангай. Дэлхэй дээрхи эгэл хүсэтэ эгээ ихэ нэгдэмэлт энергетикэ системэ байгуулагдаг. Манай орондо энергетикнэ үнэмэ тавигдадаг гүн ихэ зорилгонуудые хараалхан СССР-эй энергетикнэ програма тавигданхай. Энэ хада арадай ажамны хурдан түргэвэр хүгжөөлгэдэ электрин элшэ хүсэ ашаг үр эхэлтэйгээр хүргэлгэе хараалхан холын хараата тусэб мүн.



Улаан-Удын захад хоёрдох ТЭЦ-эй барилгашад хэлдэгдэнэ. Энэ ТЭЦ-эй барилгын управленин барилгашад бэлдэхэйдэ хүдэлмэри хэлдэг байна. Котлован малгалтын ажал хилдэгдэнэ. Гурбан миллион кубометр шаху газар малтан гарагхаар хараалагдаг. Барилгые техникчэ улаар хангаха гурбан савианга үрэмдэгдэн малгалта, түлшннй склад барилдаг. Харин барилгашад аймарха вагонууд асагдаа.

АМЖАЛТАТА АЛХАМУ

Манай Гусиноозерскн ГРЭС хада Буряадай энергосистемн эгээл томо, эгээл хүсэ эхэтэй станци болоно. Тус станци Буряадай АССР-эй, Монголой Арaday Республикнэ, Шэтэн областа зайн галай элшэ хүсэ үгхөөр хараалагдаг. Станциин проект «Атомтепловэлектрострой» институтай Томскнй отделенидэ зохион табигдан байна. Туруушнн ээлжээн 1979 ондо дүрбэдхи энергелогий ашаглагда оруулагдахад, гүйсэд дүүргэглэнэ байна. Тинн мүнөө тус тустай 210 мегаватт хүсэтэй дүрбэн энергелог хүдэлгэгдэжэ. ГРЭС-эй туруушнн ээлжээнэй 840 мегаватт проектын хүсэ ашаглагдаа гэсэнэ.

Тэрэ ашаглагдаа оруулагдахад хуршэ Шэтэн болон Эрхүүгэй энергосистемнүүдэй зайн галай дутаманг гүйсэд хүсээлүүлжэ юм. ГРЭС-эй хоёрдох ээлжээн 1981 онноо барилгая эхилэйхэй, үгхэлшнн табигдан энергелогнэй 1985 ондо ашаглагдаа оруулагдахаар хараалагдана.

П. БУРМАКИНАП фото.



Түрэл республикийн энергосистемнэ 25 жэлэй оной коллективнэй үнэмэ тавигдангай ганауудые абаа гэнэ. Тинн элшэ хүсэ үйлдэбэриинэ тухые декабрийн 22-то зорилго урда тавигдэнэ. Улаан-Удын ТЭЦ-эй хүсэ 172 мянган киловатт хүрээ. Шэнэ эдэ прадити — Дулаанай сеть эхилдэгдэ, гэрдиё дулаангай хангажа эхилээ. Тингэжэ республикийн энергетикэ хүгжэлтингоо шэнэ шатада гараа гэнэ.

Энэ жэлий бүхэ кварталнуудта социальн мурысөөнэй түрүү эргэдэ ажалтай түрүүшүүл, эрхин мэр-барилга хүдэлмэри мүнөө жэлдэ эхилдэгдэнэ. Харин гэрдиё дулаан дутагдажал байнаар, гэрдиё согуур дутагдалаар хангагдэ тасанууд хэлдэгдэнэ юй.

Манай республикийн хүдөө нотагуудые электрфикацила, бүхэ оройниг тон агли, суута ОЭЛРО тусэбэй бэлүүлжэ болон гэсэн. ГОЭЛРО тусэб дотор хүдөө ажамны хүсэр хүнээ ажалые оньхоожоруулаха хүгжээг хэрэгтэй электрин элшэ хүсэ хэрэгтэй тухай тусхай бүлэг хараалагдан байа юм.

Шэнэ шэнэ ошон тухээрэллэе хэрэгтэй арга боломо бим болоо. 1963 ондо Улаан-Удын ТЭЦ-дэ 220 тонно-час хүсэтэй котел, 25 мянган киловатт-час хүсэтэй турбина ашаглагдаа үгтэб. Мүн эхэ дарасатай тухээрэллэе ашаглагдажа, электрин элшэ хүсэ дамжуулаха лининүүд татагдажа эхилээ. 1964 ондо Улаан-Удын ТЭЦ-эй хүсэ 172 мянган киловатт хүрээ. Шэнэ эдэ прадити — Дулаанай сеть эхилдэгдэ, гэрдиё дулаангай хангажа эхилээ. Тингэжэ республикийн энергетикэ хүгжэлтингоо шэнэ шатада гараа гэнэ.

Энэ үеэ хүсэ дамжуулаха лининүүд татагдангай. Дэлхэй дээрхи эгэл хүсэтэ эгээ ихэ нэгдэмэлт энергетикэ системэ байгуулагдаг. Манай орондо энергетикнэ үнэмэ тавигдадаг гүн ихэ зорилгонуудые хараалхан СССР-эй энергетикнэ програма тавигданхай. Энэ хада арадай ажамны хурдан түргэвэр хүгжөөлгэдэ электрин элшэ хүсэ ашаг үр эхэлтэйгээр хүргэлгэе хараалхан холын хараата тусэб мүн.

ШЭЖЭМ УТАНАНАЙ ШЭНХИНЭЭН

1954 онноо эхлэжэ хүдөө ажамны электрэнергетикэ системнэ шэнэ шэнэ эрд наймажаруулаха талаар эхэ хилдэгдэнэ. Тэрэ үедэ 200-наа 500 киловатт хүрэтэр хүсэтэй турбина ашаглагдаа үгтэнэ. Тэрэ үедэ 200-наа 500 киловатт хүрэтэр хүсэтэй турбина ашаглагдаа үгтэнэ. Тэрэ үедэ 200-наа 500 киловатт хүрэтэр хүсэтэй турбина ашаглагдаа үгтэнэ.

Энэ жэлий бүхэ кварталнуудта социальн мурысөөнэй түрүү эргэдэ ажалтай түрүүшүүл, эрхин мэр-барилга хүдэлмэри мүнөө жэлдэ эхилдэгдэнэ. Харин гэрдиё дулаан дутагдажал байнаар, гэрдиё согуур дутагдалаар хангагдэ тасанууд хэлдэгдэнэ юй.

Энэ жэлий бүхэ кварталнуудта социальн мурысөөнэй түрүү эргэдэ ажалтай түрүүшүүл, эрхин мэр-барилга хүдэлмэри мүнөө жэлдэ эхилдэгдэнэ. Харин гэрдиё дулаан дутагдажал байнаар, гэрдиё согуур дутагдалаар хангагдэ тасанууд хэлдэгдэнэ юй.

